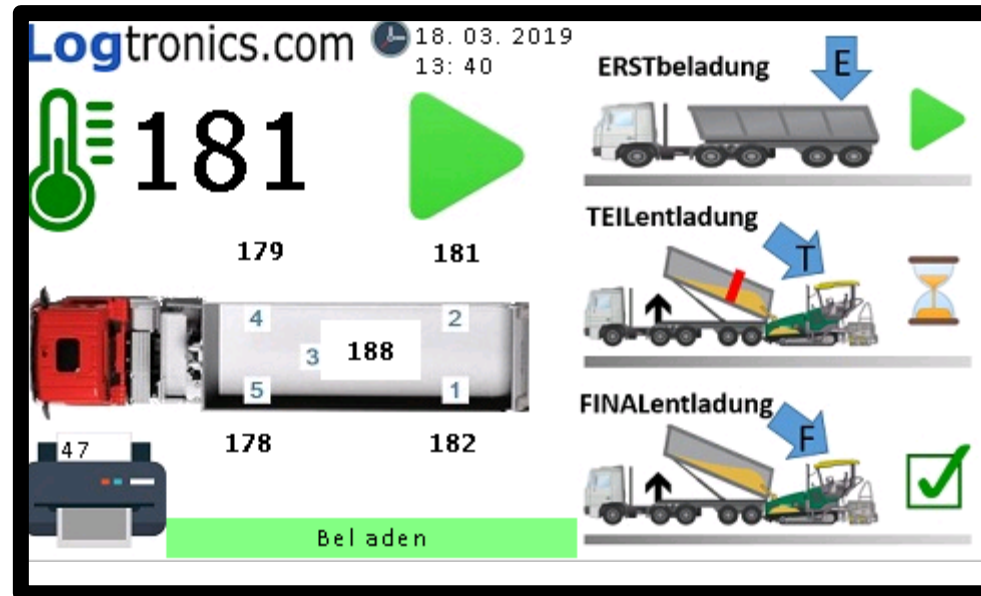


Die drahtlose Temperaturoaufzeichnung für Thermo-Mulden

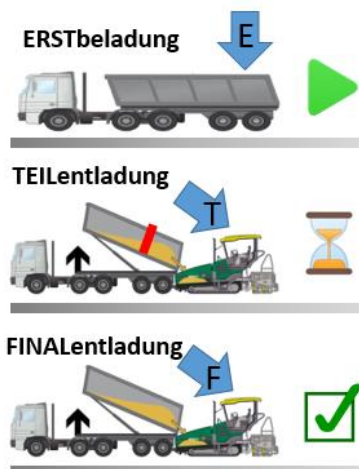


Die ThermoLog Vorteile auf einen Blick

- Robuste Funksensorik
- Gespeicherte Temperaturaufzeichnungen können Direkt vor Ort als Beleg für Auftraggeber oder Disposition über eingebauten Mini-Drucker ausgedruckt werden
- Schneller und unkomplizierter Einbau in Neu- **und** Bestandsmulden
- Erweiterbar: pro Basisstation können bis zu 10 Funk-Temperatur-Sensoren eingespeichert werden
- Anschlussmöglichkeiten für Peripherie:



- Einfache Bedienung über 4,2“ Touch-Display



- **OPTIONAL:** ThermoLog GPS zur Speicherung von Standortdaten zu den Temperaturdaten und zur Erfüllung Ihres Logistik Konzeptes
- Konfiguration über Oberfläche (Einspeicherung der Sensoren, Kennzeichen, Zeitstempel, etc.)
- Serienmäßige CAN BUS Schnittstelle für Systemerweiterungen

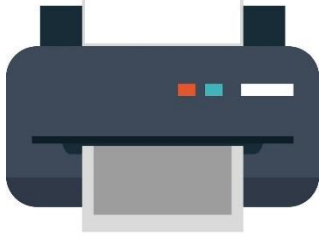
Technische Daten des Systems

- Betriebsspannung: 12 – 24 VDC
- Betriebstemperatur Basisstation: -20 °C ~ +85 °C
- Abmessungen Basiseinheit: 170 x 112 x 60 mm
- Abmessungen Sensor: Ø 70 mm ■ Sensorkopf: 8 x 8 x 15 mm ■ Fühlerkabellänge: 300 mm
- System wird über Fahrzeugzündung Ein- und Ausgeschaltet
- System arbeitet vollautomatisch
- 4 GB interner, nicht flüchtiger Speicher für Temperatur- und Tourdaten
- Auslesemöglichkeit zum Auswerten der Daten am PC
- Interne Echtzeituhr



5 ThermoLog Funk-
Temperatursensoren

Drucker



ThermoLog Basiseinheit Touchscreen

Logtronic.com 18.03.2019 13:40

181

179 181

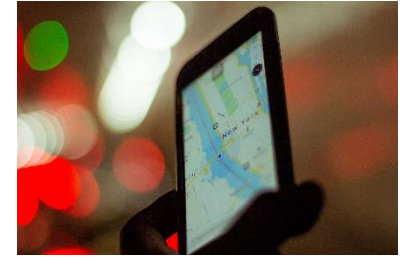
47 178 182

Beladen

ERSTbeladung **E**

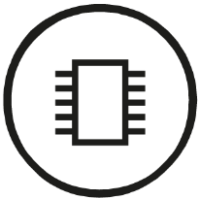
TEILentladung **T**

FINALentladung **F**

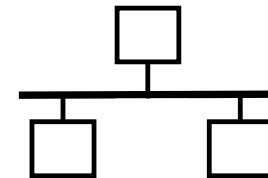


OPTIONAL: ThermoLog
GPS

Speichermodul



CAN Bus
Schnittstelle



Schnittstellen

Nur bei Verwendung einer optionalen 3G / 4G Schnittstelle

